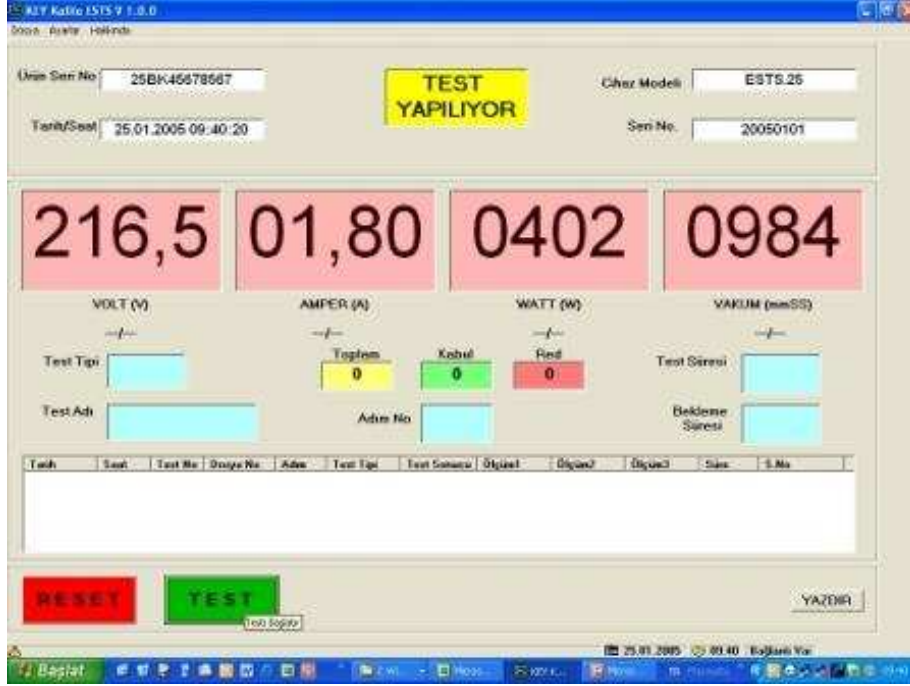




ELEKTRİKLİ SÜPÜRGELER için TEST SİSTEMİ



Genel Özellikler

KEY - ESTS Elektrikli Süpürgeler için Test Sistemi ile test edilmekte olan Elektrikli Süpürgeye ilişkin;

- Test Voltajı,
- Test Akımı,
- Çekilmekte olan anlık Güç
- Vakum

değerleri ölçülebilmekte, PC ekranından izlenebilmekte, Kabul/Red kararı verilebilmekte ve ölçüm sonuçları raporlanabilmektedir.

- BarCode okuyucu ile veya manuel olarak ürün seri no'su girilebilir, istenirse geçerli okuma sonrasında testin otomatik olarak başlatılması sağlanabilir.
- Ölçülen değerler on-line olarak büyük rakamlar ile PC ekranından izlenebilir.
- Kolay menu yapısı sayesinde test parametreleri sisteme girilebilir, ekrandan izlenebilir ve test bitiminde ürün için Kabul/Red kararı alınabilir.
- Test voltajındaki dalgalanmalara karşı otomatik güç kompanzasyon özelliği mevcuttur.
- Yapılan testlere ilişkin istenildiğinde sıfırlanabilen Toplam/Kabul/Red sayaçları mevcuttur.
- Test bitiminde, yapılmış olan testlere ilişkin ölçüm değerlerinin tamamı tablo formatında ekrandan izlenebilir, yazıcıdan raporlanabilir ve Excel'e aktarılabilir.
- Sisteme ait tüm kalibrasyonlar yazılım denetiminde kolayca yapılabilir.
- Sisteme servo voltaj regülatörü, 115Vac/230Vac test voltajı seçme özelliği gibi farklı nitelikler kazandırılabilir ve özel isteklere uygun hale getirilebilir.

KEY KALİTE ELEKTRONİK YAZILIM LTD. ŞTİ.

Cyberpark, 5.Cad. 4/202 Bilkent 06533 Ankara
<http://www.keykalite.com> e-posta: info@keykalite.com
Tel: 0312 266 4245 fax: 0312 266 2565

